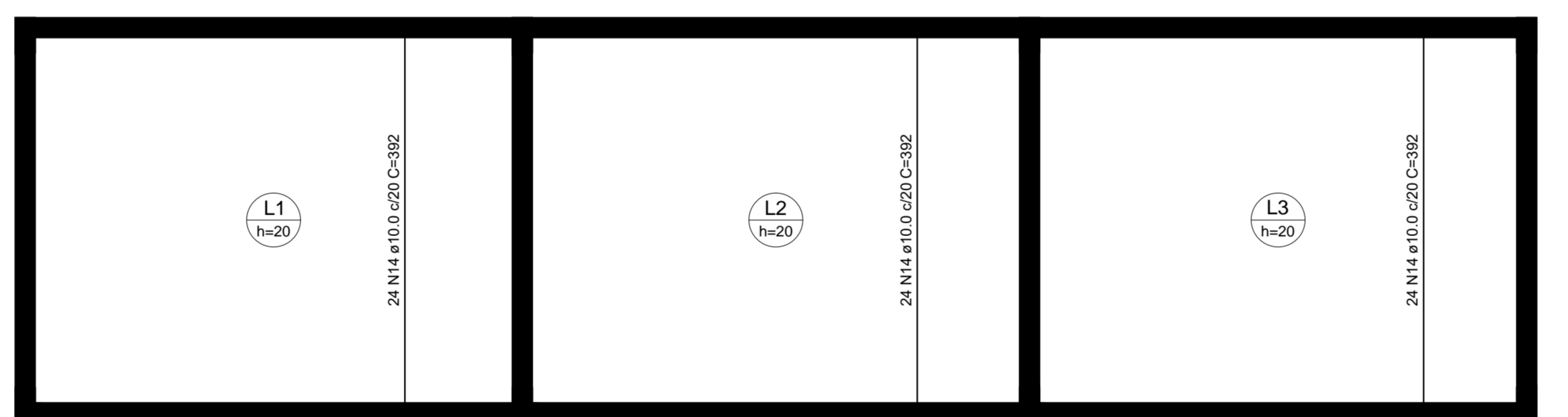
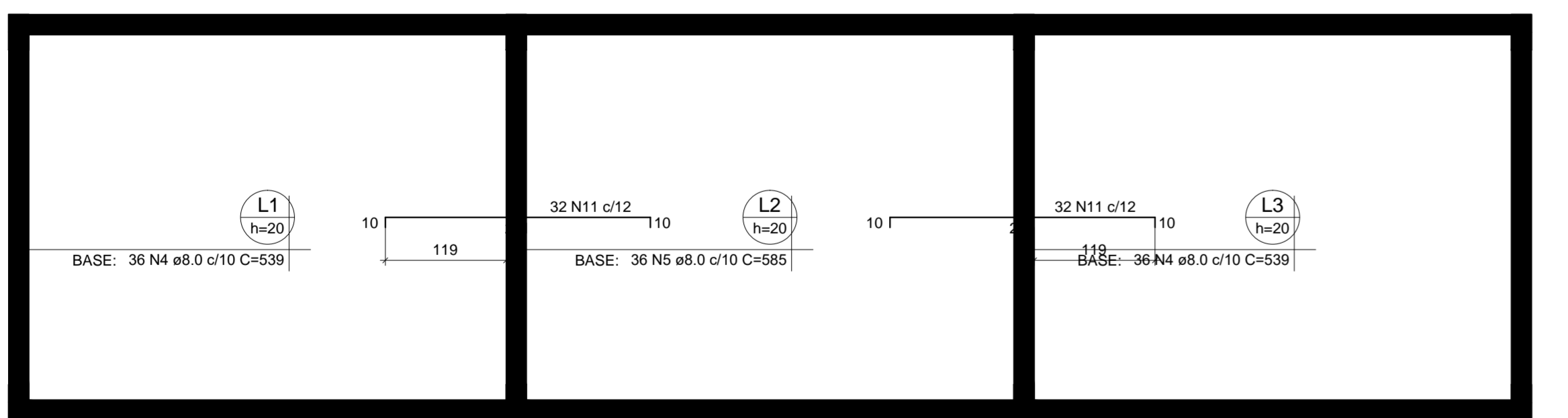


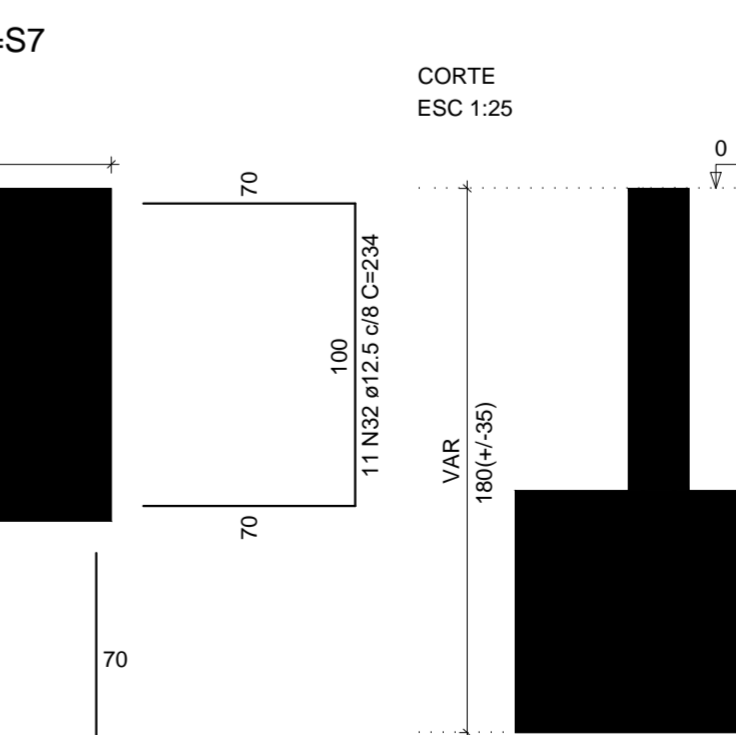
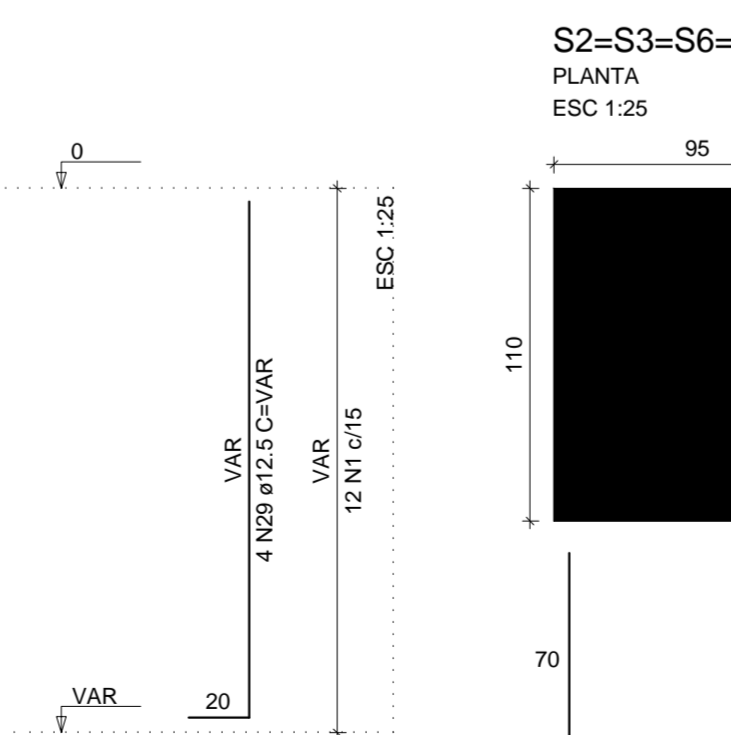
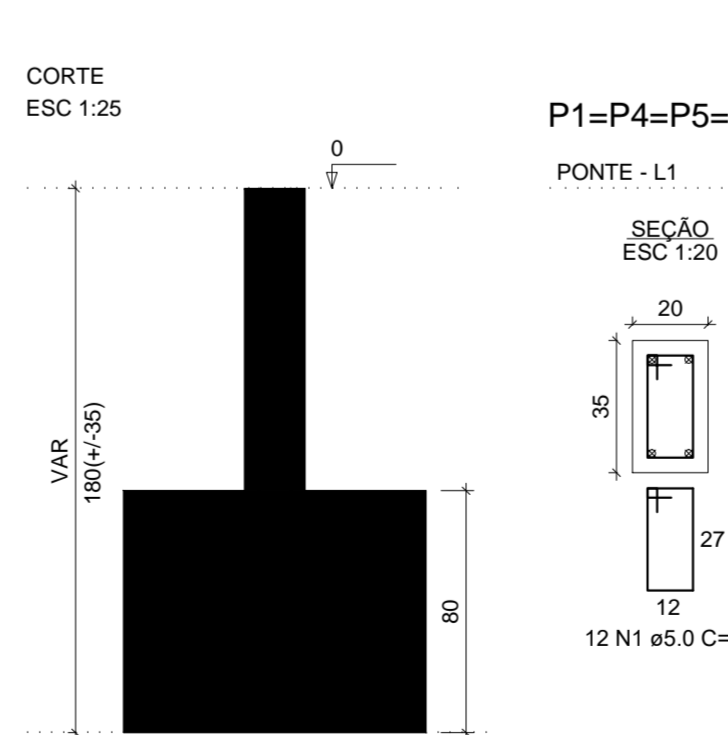
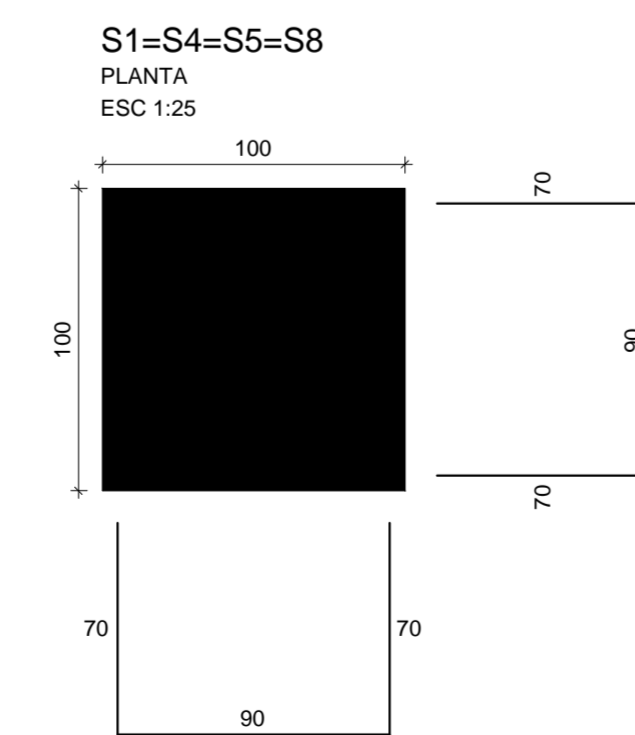
Armação positiva das lajes do pavimento ponte (Eixo X)



Armação positiva das lajes do pavimento ponte (Eixo Y)



Armação negativa das lajes do pavimento ponte (Eixo X)



Solo com capacidade de suporte > 3.00 kgf/cm²
Solo compactado sobre a sapata
peso específico > 1600.00 kgf/m³

Solo com capacidade de suporte > 3.00 kgf/cm²
Solo compactado sobre a sapata
peso específico > 1600.00 kgf/m³

RELAÇÃO DO AÇO

ÁÇO	N	DIAM (mm)	QUANT	C.UNIT (cm)	C.TOTAL (cm)
CA60	1	5.0	86	89	6544
	2	5.0	212	219	46428
	3	6.3	2	117	234
	4	8.0	72	539	38868
	5	8.0	36	585	21060
	6	8.0	20	1195	23900
	7	8.0	20	370	7400
	8	8.0	40	392	15680
	9	8.0	3	402	1206
	10	8.0	4	408	1632
	11	10.0	64	276	17664
	12	10.0	36	502	18072
	13	10.0	18	512	9216
	14	10.0	78	362	30576
	15	10.0	8	350	2800
	16	10.0	4	270	1080
	17	10.0	4	1006	4024
	18	10.0	4	506	2024
	19	10.0	4	157	628
	20	10.0	4	160	640
	21	10.0	4	810	3240
	22	10.0	4	1168	4752
	23	10.0	4	433	1732
	24	10.0	2	275	550
	25	10.0	4	452	1808
	26	10.0	12	459	5508
	27	10.0	1	404	404
	28	10.0	4	411	1644
	29	12.5	32	VAR	VAR
	30	12.5	44	224	9856
	31	12.5	52	219	11388
	32	12.5	44	234	10296
	33	16.0	32	223	7136

RESUMO DO AÇO

ÁÇO	DIAM (mm)	C.TOTAL (m)	PESO + 10% (kg)
CA60	6.3	2.3	0.6
	8.0	1096.9	476.1
	10.0	1064	721.6
	12.5	366.8	398.5
	16.0	71.4	123.9
	5.0	549.7	93.2
PESO TOTAL (kg)			
CA60		1710.7	986.0
		93.2	

Volume de concreto (C-25) = 26.99 m³
Área de forma = 194.17 m²

MAURO BIANCHINI
ENGENHEIRO CIVIL CREA 72.180 - D

PROJETO DE ESTIVA

Área: 60,00 m²
Escala: 1/50
Data: OUTUBRO/2018
Prancha: A - 02
Desenho: Christian Favretto

Proprietário: PREFEITURA MUNICIPAL DE SÉRIO
Resp. Técnico: MAURO BIANCHINI
End. Rua Bento Gonçalves, nº 1016 sala 804 - Lajeado-RS
F.: (51)3748-3141 (51)8152-9854 - maurobianchini@net.com.br